



Wir sind ein qualifizierter Hotelbetrieb für Wanderer, Radsportler und Motorradfahrer

Mit Erscheinen dieser Preisliste verlieren alle vorherigen ihre Gültigkeit.

Unser Haus ist ein Ferienhotel und für Wochenend-Clubtourismus nur bedingt geeignet.



© Hilbrich+Heseler · 58840 Plettenberg · Telefon 0 23 91-15 26

Familie Saure
 Schwalefelder Straße 16 · 34508 Willingen
 Telefon (0 56 32) 62 56 · Fax (0 56 32) 6 91 06
 www.sauerlaenderhof.eu · info@sauerlaenderhof.eu



Angebote
 Informationen



Hotel · Café · Restaurant · Ferienwohnungen

UNSERE ZIMMERPREISE

pro Person und Tag

Übernachtung mit Frühstück

Ganzjährig buchbar – außer an Feiertagen und Sonderveranstaltungen
zuzüglich Willinger Gästecard (z.Zt. 2,00 € p. Pers./Tag)

	Sonntag bis Freitag	Freitag bis Sonntag
Einzelzimmer	€ 54,-	€ 64,-
Doppelzimmer	€ 49,-	€ 59,-
Appartement	€ 59,-	€ 69,-
3-Bett-Doppelzimmer	€ 39,-	€ 49,-
3-Bett-Appartement	€ 49,-	€ 59,-
4-Bett-Appartement	€ 39,-	€ 49,-

FLEX-ARRANGEMENTS

inklusive eines Wochenendes

Ganzjährig buchbar – außer an Feiertagen
Die Preise verstehen sich pro Person
zuzüglich Willinger Gästecard (z.Zt. 2,00 € p. Pers./Tag)

	ab 3 Übern.	ab 4 Übern.	ab 5 Übern.
Einzelzimmer	€ 174,-	€ 224,-	€ 270,-
Doppelzimmer	€ 159,-	€ 204,-	€ 245,-
Appartement	€ 189,-	€ 244,-	€ 295,-

HP-Zuschlag 14,- € / VP-Zuschlag 24,- €

SAURE MACHT LUSTIG

ein Wochenende für Genießer

von Freitag bis Sonntag
Die Preise verstehen sich pro Person

Leistungen:

- 2 Übernachtungen
- 2 x Sauerländer Frühstücksbuffet
- 2 x 3-Gang-Schlemmermenü inkl. 1 Getränk zum Menü
- 1 x Bergfahrt mit der Ettelsberg Kabinen-Seilbahn
- Willinger Gästecard
- freie Nutzung unserer Wellnessanlagen

Einzelzimmer	€ 169,-
Doppelzimmer	€ 159,-
Appartement	€ 179,-

UNSERE GÜNSTIGEN ARRANGEMENTS

Ganzjährig buchbar zwischen Anreise Sonntag und Abreise Freitag, außer an Feiertagen.

Die Preise verstehen sich pro Person
zuzüglich Willinger Gästecard (z.Zt. 2,00 € p. Pers./Tag)

WILLINGER SCHNUPPERTAGE

	ÜF	HP*
3 Übernachtungen		
Einzelzimmer	€ 153,-	€ 194,-
Doppelzimmer	€ 138,-	€ 179,-
Appartement	€ 168,-	€ 209,-

DER KLEINE URLAUBSSPASS

4 Übernachtungen,
Anreise Sonntag oder Montag,
Abreise Donnerstag oder Freitag

	ÜF	HP*
Einzelzimmer	€ 184,-	€ 239,-
Doppelzimmer	€ 164,-	€ 219,-
Appartement	€ 204,-	€ 259,-

MINI URLAUB

5 Übernachtungen,
Anreise Sonntag, Abreise Freitag

	ÜF	HP*
Einzelzimmer	€ 214,-	€ 284,-
Doppelzimmer	€ 189,-	€ 259,-
Appartement	€ 239,-	€ 309,-

FÜR SPARFÜCHSE

6 Übernachtungen,
Anreise Mittwoch, Abreise Dienstag

	ÜF	HP*
Einzelzimmer	€ 246,-	€ 329,-
Doppelzimmer	€ 216,-	€ 299,-
Appartement	€ 276,-	€ 359,-

WANDERN

ist die vollkommenste Art der Fortbewegung,
wenn man das wahre Leben entdecken will.

Es ist der Weg in die Freiheit.

Denn wenn man sich anders als auf den
eigenen Füßen fortbewegt, geht das viel zu
schnell und man versäumt tausend kleine
Freuden, die am Wegrand warten.

Entdecken auch Sie das wahre
Leben und das Sauerland auf
Schusters Rappen.

Wählen Sie den Sauerländer Hof
als Ihren Start- und Zielort.



WOCHENTRIP

Ganzjährig buchbar – außer an Feiertagen

Die Preise verstehen sich pro Person

zuzüglich Willinger Gästecard (z. Zt. 2,00 € p. Pers./Tag)

	7 Übernachtungen	
	ÜF	HP*
Einzelzimmer	€ 301,-	€ 394,-
Doppelzimmer	€ 266,-	€ 359,-
Appartement	€ 336,-	€ 429,-

WANDER-ARRANGEMENT

Ganzjährig buchbar für Gruppen ab 4 Personen, 4 Nächte
wahlweise im Zeitraum von Mittwoch bis Dienstag außer
Weltcup, Bikefestival, Karneval und an Feiertagen.

Die Preise verstehen sich pro Person.

Leistungen:

- 4 Übernachtungen im gemütlichen Komfortzimmer
- täglich reichhaltiges Frühstücksbuffet
- täglich 3-Gänge-Menü am Abend, davon 1 romantischer Grillabend (bei entsprechender Witterung)
- 1 Ganztageswanderung mit Wanderführer inkl. Picknick
- 1 Halbtageswanderung mit Wanderführer und anschl. Waffelbacken
- **Hol- und Bringservice zum Start oder Ziel**
- freie Nutzung von Sauna, Whirlpool und Dampfbad
- Willinger Gästecard

Einzelzimmer	€ 289,-
Doppelzimmer	€ 269,-
Appartement	€ 309,-

WILLINGER WANDERWOCHEN

Gerne können Sie das obenstehende Arrangement
»Wochentrip« als Wanderwoche buchen.

Wir empfehlen Ihnen den »Uplandsteig«, ein toller
Wanderweg, der auf einer Länge von 64 km einmal rund
um unsere Gemeinde führt und alle Ortsteile des
Uplandes verbindet.

Leistungen:

- Unterkunft wie im Angebot »Wochentrip« beschrieben
- 6 geführte Wanderungen
der L-Gruppe (ca. 70 km) oder der S-Gruppe (ca. 128 km)
- Begrüßungsveranstaltung mit Sektempfang
- **Hol- und Bringservice zum Start oder Ziel**
- unterwegs zünftige Wandermahlzeiten
(warme Verpflegung oder Rucksackverpflegung)
- Abschlussveranstaltung mit Essen
- Wandernadel
- Urkunde

Termine auf Anfrage und im Internet unter
www.willingen.de



Aufpreis für die geführten Wanderungen im Rahmen der
Willinger Wanderwoche: 99,- € p. P.



HOLIDAY-TRIP

Übernachtungs-Arrangements
für Feiertage und Sonderveranstaltungen.

Die Preise verstehen sich pro Person
zuzüglich Willinger Gästecard (z. Zt. 2,00 € p. Pers./Tag)
HP-Zuschlag 14,- €, VP-Zuschlag 24,- €

1 - 3 Übernachtungen

WDR 4 Open Air Konzert, Alphormmesse und Schützenfest

	1 ÜF	2 ÜF	3 ÜF
Einzelzimmer	€ 74,-	€ 138,-	€ 183,-
Doppelzimmer	€ 69,-	€ 128,-	€ 168,-
Appartement	€ 79,-	€ 148,-	€ 198,-

3 Übernachtungen

Karneval, Ostern, Pfingsten und andere Feiertage

	ÜF
Einzelzimmer	€ 194,-
Doppelzimmer	€ 179,-
Appartement	€ 209,-

4 Übernachtungen

Weltcup, Bikefestival und andere Sonderveranstaltungen

	ÜF
Einzelzimmer	€ 239,-
Doppelzimmer	€ 219,-
Appartement	€ 259,-

TIPP:

Alle Pauschalen buchbar in Verbindung mit der

»All Inclusive Card« oder dem

»Freizeitspaß mit dem Familienpass« – siehe Seite 8+9

TAUCHEN IM SEE

Der Tauchsee in Messinghausen ist für seine gute Wasserqualität und somit für seine hervorragenden Sichtweiten (15m bis 20m) in den letzten Jahren immer bekannter geworden. Seit dem Herbst 2007 haben wir direkt am See ein Divecenter eröffnet. Dort bieten wir Tauchkurse vom Schnuppertaucher bis hin zum Profi an.

HÖHLENTAUCHEN IM BERGWERK

in der Schiefergrube Christine (»Grube C«) in Willingen. Klares Sickerwasser mit einer konstanten Temperatur von 8 - 9°C gewährt Sichtweiten von ca. 30 m. Komfortable Hilfsmittel und ein kurzer Anmarschweg erleichtern das Tauchen. Der Einstieg erfolgt über den Bremsberg. Über die Schienen gleitet man wie auf einem Zug hinab bis auf 25 m Wassertiefe, die 3. Sohle erreicht man auf etwa 46 Metern. Auf den Sohlen angekommen, folgt man der Führungsleine in ein weit verzweigtes Stollensystem.

TAUCHEN SIE EIN ODER TAUCHEN SIE AB!

Doch Tauchen will gelernt sein! Verbinden Sie Ihren ersten Tauchkurs oder Ihre Tauchgänge mit einem Aufenthalt im Sauerländer Hof. Wählen Sie eines unserer günstigen Arrangements und buchen Sie entsprechend. Wir beraten Sie gern und helfen Ihnen bei der Terminierung der oben angebotenen Tauchmöglichkeiten.

Tauchkurs € 390,-

- 5 Std. Schwimmbad
- 5 Std. Freies Tauchen
- 5 Std. Theorie



**Schnupper-
tauchen
auf Anfrage.**
Termin nach
Verein-
barung

WEIHNACHTEN und SILVESTER

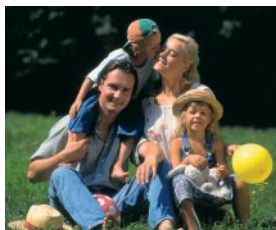
vom 20.12. bis 02.01.

Preise pro Person und Tag
für Übernachtung inkl. HP
zuzüglich Willinger Gästecard
(z.Zt. 2,00 € p. Pers./Tag)

Einzelzimmer	€ 74,-
Doppelzimmer	€ 69,-
Appartement	€ 79,-



Für die Teilnahme an der Silvesterveranstaltung berechnen wir 49,- € all inclusive. Individuelle Angebote stellen wir Ihnen gerne zusammen.



Sauerlandcard

- Pro Person und Tag € 2,00
- Kinder bis 14 Jahre frei
- kostenloses Busfahren im ganzen Sauerland
- und weitere Ermäßigungen auf Eintrittsgelder für Freizeiteinrichtungen z. B. Ettelsberg-Sesselbahn, Willinger Lagunenbad etc.)

Die nachstehenden Angebote können Sie in Verbindung mit Ihrem Aufenthalt bei uns buchen.

DIE ALL-INCLUSIVE-CARD

für € 18,50 pro Person

In der Zeit vom 01. März bis 30. Juni und vom 01. September bis 30. November können Sie die meisten Willinger Freizeiteinrichtungen jeweils von Montag bis Freitag kostenlos mit der All-inclusive-card nutzen.

- freier Eintritt ins Lagunen-Erlebnisbad, in die Eissporthalle, in die Heimatstube in Usseln, in das Besucherbergwerk, in den Wild- und Freizeitpark
- 20 % Ermäßigung bei Fahrten mit der Ettelsberg-Sesselbahn
- täglich eine Freifahrt mit der Sommerrodelbahn und für jede weitere Fahrt 20 % Ermäßigung
- Kostenloses Bus fahren kreuz und quer durch das Sauerland und weitere günstige Angebote

FREIZEITPASS MIT DEM FAMILIENPASS

7 Tage Familienspaß mit dem Familienpass für € 39,50 pro Person

Freie Leistungen:

- Täglicher freier Eintritt in das Lagunen-Erlebnisbad
- Täglicher freier Eintritt in die Eissporthalle
- Täglicher freier Eintritt in das Besucherbergwerk
- Tägliche Nutzung des Abenteuer-Golfplatzes
- Täglicher freier Eintritt in das Freibad
- Täglich 1 x Freifahrt auf der Sommerrodelbahn
- Täglicher freier Eintritt in den Wild- und Freizeitpark
- 1 x freier Eintritt in das Fort Fun-Abenteuerland
- Tägliches freies Klettern in der Kletterhalle inkl. Klettergurt
- Zuschauen beim Glasblasen in der Glasbläserei inkl. Geschenk
- 7 Tage freie Nutzung der Seilbahn

Wichtige Willinger Termine:

Weltcup-Skispringen	siehe Internet
Bike-Festival	siehe Internet
WDR 4 Open-Air-Konzert	siehe Internet
Motorrad-Frühjahrs-Treffen	Letztes Wochenende im April
Motorrad-Sommer-Treffen	1. Wochenende im August
Motorrad-Saisonabschluss-Treffen	Letztes Wochenende im Oktober
Classic Cars & Bikes Meeting im Sauerländer Hof	2. Wochenende im August Do. bis So. Infos siehe Homepage
Alphornmesse	Letztes Wochenende im August

Der Willinger Urlaubsexpress holt Sie ab und bringt Sie heim!

Hin- und Rückreise für nur € 49,00.
Anmeldung erforderlich.
Jeden Sonntag:
Düsseldorf, Duisburg, Essen, Bochum und Dortmund.
Infos unter 05632/401180

Preise für Ferienwohnungen

(im Waldhaus Bergmann)



Preise pro Übernachtung	bei 2 Übernachtungen für 2 Personen inkl. Endreinigung	bei 3 Übernachtungen für 2 Personen inkl. Endreinigung	ab 4 Übernachtungen für 2 Personen inkl. Endreinigung	ab 7 Übernachtungen für 2 Personen inkl. Endreinigung
Tanneck	€ 85,00	€ 75,00	€ 59,00	€ 54,00
Itter	€ 85,00	€ 75,00	€ 59,00	€ 54,00
Lohwald	€ 90,00	€ 80,00	€ 64,00	€ 59,00
Christine	€ 90,00	€ 80,00	€ 64,00	€ 59,00
Iberg	€ 90,00	€ 80,00	€ 64,00	€ 59,00
Orenberg	€ 95,00	€ 85,00	€ 69,00	€ 64,00

Zusatzbett pro Pers./Tag € 12,00 in einer Ferienwohnung
zuzüglich Willinger Gästecard (z.Zt. € 2,00 p. Pers./Tag)

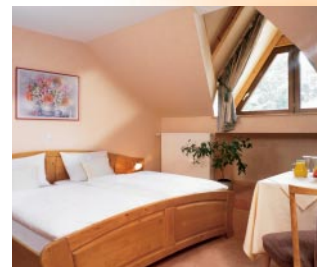
Frühstück im Hotel pro Pers./Tag € 8,50
Halbpension im Hotel pro Pers./Tag € 22,50

Alle Preise in dieser Preisliste verstehen sich inklusive Service und Mehrwertsteuer.

ALLGEMEINES

- Bei Übernachtung mit Frühstück beträgt der Halbpensions-Zuschlag € 14,00 und der Vollpensions-Zuschlag € 24,00
- Unser Ruhetag ist dienstags. Am Ruhetag servieren wir Ihnen die Halbpension am Mittag.
- Alle Gästezimmer und Ferienwohnungen sind Nichtraucherzimmer**, gemütlich eingerichtet, teilweise mit Balkon ausgestattet und bieten allen Komfort für einen erholsamen Urlaub. Dusche, Bad/WC, Föhn und Kosmetikspiegel gehören selbstverständlich dazu sowie Digital-TV, Radio und Telefon.
- Die Zimmer halten wir am Anreisetag **ab 14.00 Uhr** für Sie bereit. Bei Abreise bitten wir Sie, die Zimmer **bis 10.30 Uhr** freizumachen.
- Kinder bis 5 Jahre übernachten ohne Zusatzbett im Elternzimmer kostenlos. Zusatzbett: bis 10 Jahre € 14,00, ab 11 Jahre € 19,00
- Im ganzen Haus mit eigenem PC über W-LAN in's Internet.

- Haus zu Haus Transfer mit dem Hotelbus: Sollte Ihnen die An- und Abreise besondere Umstände bereiten, so sind wir gerne bereit, Sie zu fahren (gegen Bezahlung, € 0,50 pro km.)
- Freier Transfer von und zum Bahnhof, zum Lagunenbad, zur Eislaufhalle und zu den Skigebieten.
- Wenn Sie Ihr Haustier mitbringen möchten, sprechen Sie dies bitte mit uns ab.



Bike total...

Angebote für Motorradfahrer



UNSERE BIKER-ARRANGEMENTS

Buchbar von März bis Oktober – außer an Feiertagen – von Donnerstag bzw. Freitag bis Sonntag oder an einem anderen Wochentag Ihrer Wahl.

Parkplatz und evtl. Garage vorhanden. Die Preise verstehen sich pro Person (ab einer Gruppenstärke von 10 Pers.) zuzüglich Willinger Gästecard (z. Zt. 2,00 € p. Pers./Tag)

Leistungen und Programmablauf:

Donnerstag:

- Fying Buffet
- Live-Musik möglich (gegen Aufpreis)
- Getränke am Abend nicht im Preis enthalten

Freitag:

- Frühstücksbuffet
- Tour (nicht geführt) durch das Waldecker Land/Sauerland Richtung NRW
- Mittags-Imbiss (Getränke nicht im Preis enthalten)
- Nachmittags Rückfahrt zum Sauerländer Hof
- Abends Grillparty bei entsprechender Witterung

Samstag:

- Frühstücksbuffet
- Tour (nicht geführt) durch das Waldecker Land/Sauerland Richtung Diemelsee
- Nachmittags Rückfahrt zum Sauerländer Hof
- Am Abend servieren wir Ihnen ein 3-Gänge-Menü

Sonntag:

- Frühstücksbuffet
- Abreise

Verlängerungstag: € 36,- inkl. Frühstück
€ 50,- inkl. Halbpension

Auf Wunsch organisieren wir für Sie einen Tour-Guide.

UNSER TIPP:

**Walters
Whisky-
Tasting**
Mindestens
30 Sorten
zur Auswahl,
8 Whiskys
(je 2cl) aus
verschiedenen
Regionen
und Qualitäts-
stufen
werden
verkostet.
Preis pro
Person:
30,00 €

BIKER-ARRANGEMENT 1

3 Übernachtungen von Donnerstag bis Sonntag

Einzelzimmer	€ 219,-
Doppelzimmer	€ 199,-
Appartement oder Suite	€ 229,-
Mehrbettzimmer ab 3 Pers.	€ 169,-

BIKER-ARRANGEMENT 2

2 Übernachtungen von Freitag bis Sonntag

Einzelzimmer	€ 179,-
Doppelzimmer	€ 169,-
Appartement oder Suite	€ 189,-
Mehrbettzimmer ab 3 Pers.	€ 139,-

SAFETY AND FUN

(Fahrsicherheitstraining nach DVR)

Ein Angebot für Biker ab 6 Teilnehmer.
Buchbar von April bis Oktober, jeweils von Sonntag bis
Mittwoch oder Montag bis Mittwoch.
Ausgenommen sind Feiertage.

Leistungen:

- 2 bzw. 3 Übernachtungen mit Frühstücksbuffet
- Fahrsicherheitstraining nach DVR
- Tourenvorschläge und Kartenmaterial leihweise
- Unterstellmöglichkeiten
- Freie Nutzung von Sauna, Dampfbad und Whirlpool
- evtl. geführte Sauerlandtour möglich

	bei 2 Übern.	bei 3 Übern.
Einzelzimmer	€ 98,-	€ 141,-
Doppelzimmer	€ 88,-	€ 126,-
Appartement	€ 108,-	€ 155,-
Mehrbettzimmer ab 3 Pers.	€ 85,-	€ 122,-

Kosten für das Sicherheitstraining:
Motorrad € 65,00, Enduro und Offroad € 98,00.
Die oben genannten Trainingspreise werden
bis max € 70,00 von Ihrer Berufsgenossenschaft über-
nommen. Gern informieren wir Sie detailliert.

Bike total...

Angebote für Motorradfahrer

UNSERE BELIEBTEN DAUERBRENNER

Die Preise verstehen sich pro Person
zuzüglich Willinger Gästecard (z. Zt. 2,00 € p. Pers./Tag)

FRÜHJAHRSTREFFEN SOMMERSTREFFEN

Letztes April-Wochenende
2 Übernachtungen

Freitag:

Rustikales Bauernbuffet
am Lagerfeuer oder Grillparty

Samstag:

Gemeinsame Ausfahrt

Samstagabend:

Überraschungsmenü

1. Wochenende im August
2 Übernachtungen

Freitag:

Rustikales Bauernbuffet
oder Grillparty

Samstag:

Gemeinsame Ausfahrt

Samstagabend:

Überraschungsmenü

SAISONABSCHLUSSSTREFFEN

Letztes Oktober-Wochenende
2 Übernachtungen

Freitag:

Lagerfeuer
Grillspezialitäten, Punsch

Samstag:

Gemeinsame Ausfahrt

Samstagabend:

Traditionelles Grünkohlbuffet



Einzelzimmer	€ 138,-
Doppelzimmer	€ 128,-
Appartement	€ 148,-
Mehrbettzimmer ab 3 Pers.	€ 120,-

Für den Verlängerungstag berechnen wir 50 %
des Angebotspreises

Diese Angebote gelten nur bei Anreise mit dem Motorrad.

Auf Wunsch zusätzl. gemeinsame Ausfahrt, Flying Buffet
und Whisky Tasting.

- Ferienfahrschule
für Motorradführerschein
- Weiterbildungsunterricht
- Fahrtraining für Wiedereinsteiger
- Nachschulungen

- Bei längerem Aufenthalt:
- Tourenvorschläge zu
markanten Ausflugszielen
 - Geführte Touren
 - Grillpartys

Im Harley-Gespann über's Land

Sie lieben es kurvenreich?
Dann sollten Sie das Waldecker
Upland und das Sauerland
auf unserem Harley-Gespann
erleben! Auch als Hochzeits-
kutsche ein absoluter Hin-
gucker. Preise auf Anfrage.



www.bikerhochzeit.de

Motorrad- vermietung

von 125 bis 1000 ccm

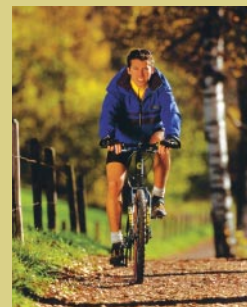
- € 65,00 pro Tag, 150 km frei
- € 140,00 Wochenende,
300 km frei
- € 0,25 pro Zusatzkilometer
- € 500,00 Kaution
- 50-ccm-Roller halber Preis



Angebote für geführten Rad-Touren

Preis/Tag ab € 18,00

- Training
- auf Freeride-Strecke
- Cross-Country-
und
- Freeride-Touren
- Sightseeing-
und Panorama-Touren



Mountainbike-Vermietung

ab € 17,00 pro Tag